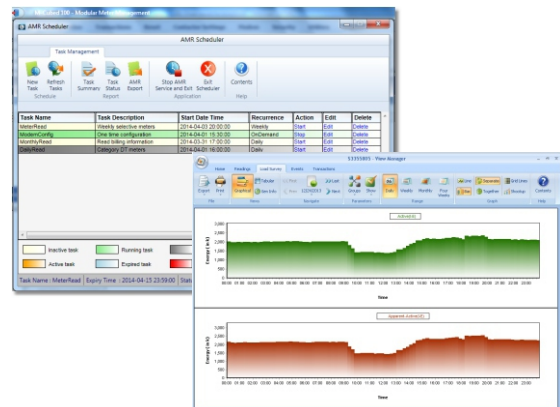


M-Cubed 100

电能采集与管理系统AMR



M-Cubed 100是一个先进的基于Windows的AMR应用程序,它可配置了CEWE电能表和GSM/GPRS调制解调器(CEWE或第三方)。它有一个互动的用户界面用于电能表数据查看和报表生成,这有助于有效的数据管理。访问权限可以设置成满足不同用户的需要。



应用

- 电能表管理
- 电能表配置
- 计量数据采集
- 计量数据报告
- 在其他应用中使用的计量数据输出

优点

- 采用图形用户界面(GUI)易于安装,配置和使用
- 通过用户定义的导出模板与第三方应用程序实现完美兼容
- 通过直观的GUI实现最短时间的使用培训

特征

- 多级用户管理和访问权限
- 用表格和图形格式表示计量数据
- 电能表触点细节、电能表读数和负荷分布数据数据库
- 基于AMR的预定基准表或按需采集数据的小规模部署设备
- 自动电能表数据输出设备
- AMR状态的快速分析与监测报告
- 支持微软操作系统(WindowsXP, Windows 7, Windows 8, Windows Server 2003, Windows Server 2008和Windows sever 2012)

电能表信息管理

信息的有效存储作为序列号、连接细节、联系人详细信息,位置、用户等级、合同需求值等

电能表数据采集

直接抄表
通过手持设备进行本地读取(HHU)
利用GSM/GPRS/TCP/IP实现远程抄表

电能表数据视图和报告

电能表信息
瞬时电气参数
电度和最大需量(MD)登记读数
事件日志
负荷曲线:表格和线条/条形图--每日、每周或每月查看
AMR报告
任务摘要报告关于每个AMR任务的正常/失败状态的详细信息